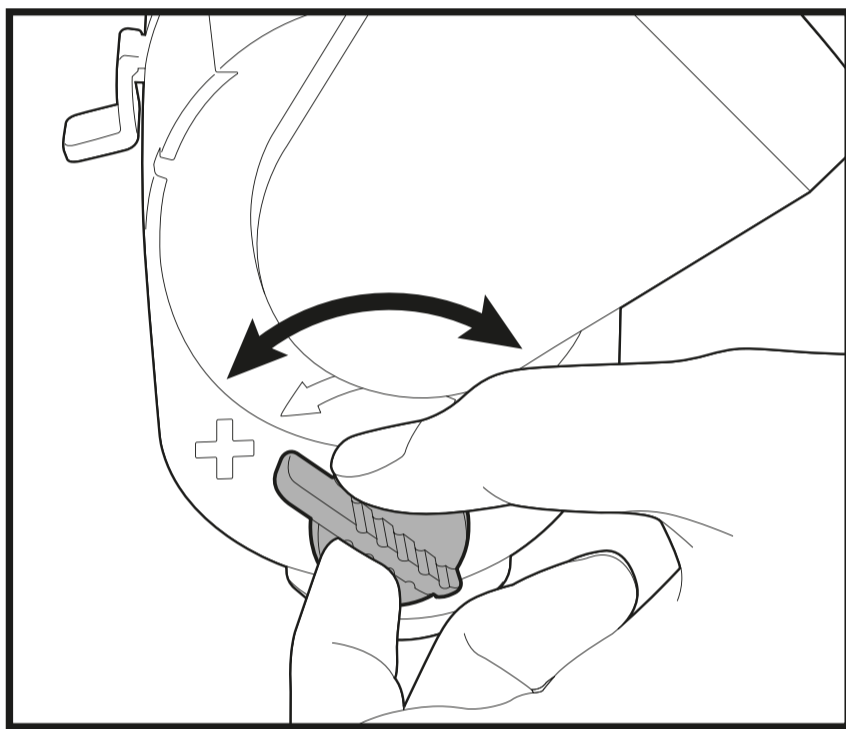


Bedienungsanleitung

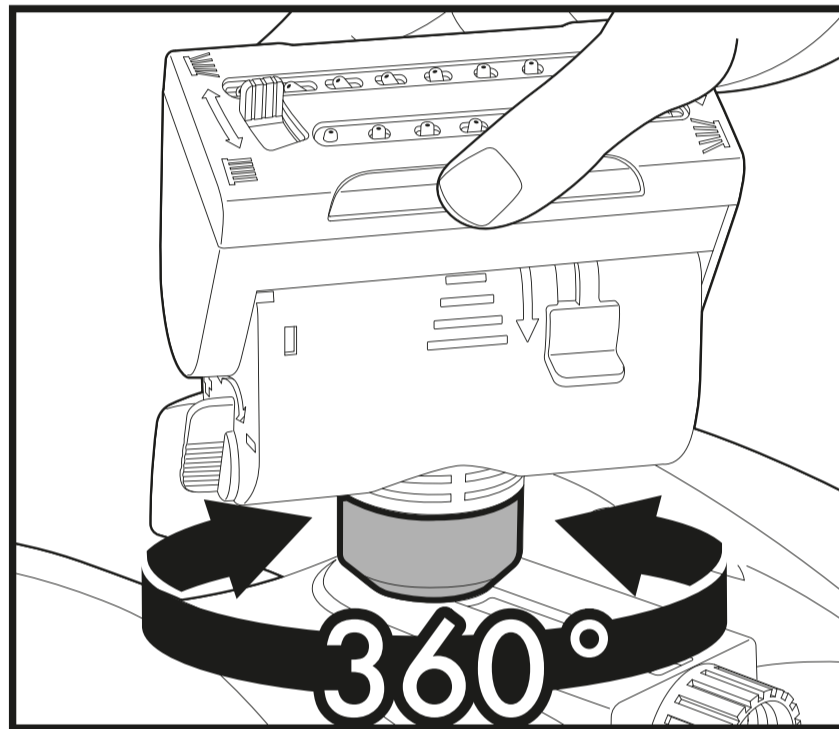
Turbo Schwinghebelregner Kompakt



Wassermenge

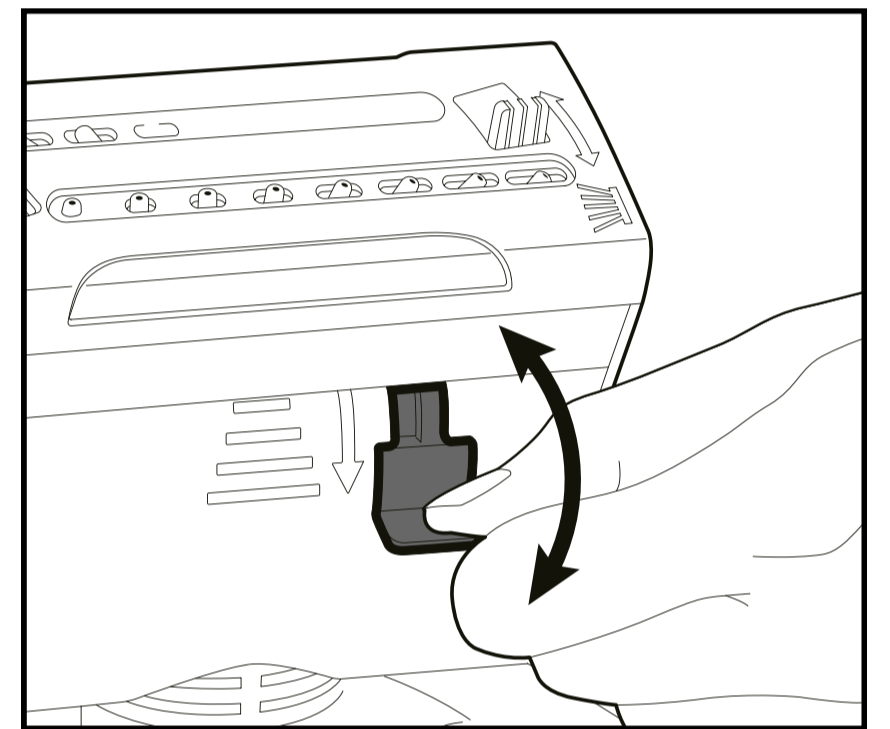


Drehbarer Kopf



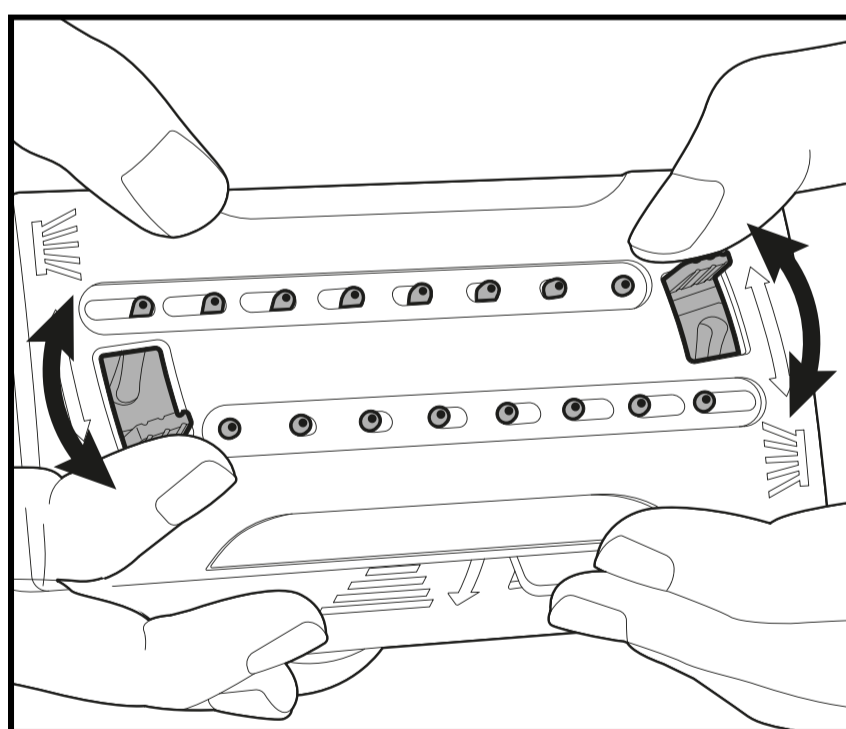
Schwenkbereich

12m / Seite



Beregnungsbreite

Einstellbar von min. 2 m – 15 m



Der Regenmeister® Turbo Schwinghebelregner kompakt dient der Bewässerung von großen Rasenflächen mit bis zu 366 qm. Auch für schmale lange Flächen und kleine Gärten ist er ideal und sehr vielseitig einsetzbar. Beregnungsbreite und -tiefe sind stufenlos einstellbar. Die austretende Wassermenge lässt sich einfach mit einem Drehknopf justieren.

Im schwenkbaren Regnerkopf sind zwei Reihen mit je 8 Düsen integriert. In jeder Reihe kann die Breite der Beregnung separat eingestellt werden. Somit ergibt sich eine Sprengbreite von min. 2 m bis über 15 m.

Der Schwenkbereich lässt sich durch zwei Schieberegler einrichten. Somit kann ein Beregnungsbereich von bis über 24 m Länge (12 m/Seite) erreicht werden (Gemessen an einem Wasserhahn mit ca. 2400 l/h = 10 Liter Wassereimer in ca. 15 sec. gefüllt).

Die Wassermenge wird über einen zentralen Drehknopf reguliert.

Bitte beachten Sie, dass die genannten Reichweiten von der vorhandenen Wassermenge und Wasserdruck abhängig sind.

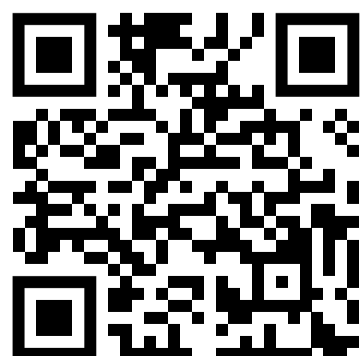
Bei Brunnen- und Zisternenbetrieb (Grauwasser) ist unbedingt ein Filter mit mind. 120 Mesh vorzuschalten.

Bei Frostgefahr bitte Gerät reinigen und frostfrei lagern!

Bedienungsanleitung:



www.regenmeister.de



Regenmeister Vertriebs GmbH
An der Schillertanne 9
D-64367 Mühlthal
+49 (0) 6151 3913747
info@regenmeister.de
WEEE-Reg.-Nr. DE 26630019